

INSCRIPCIONES 2025

# Programa de Dirección de Empresas Agropecuarias | **PDEA**



UNIVERSIDAD  
CATÓLICA  
DE CÓRDOBA  
JESUITAS

Escuela de  
**Posgrado**



COMIENZA EN  
12 de mayo  
2025



DURACIÓN  
150 horas



MODALIDAD  
Blended (online  
y presencial)



DEDICACIÓN  
3 días al mes  
(promedio)

## Programa de Dirección de Empresas Agropecuarias | PDEA

EL CASO ES TU EMPRESA

### DESTINADO A:

Dueños de empresas agropecuarias, miembros que integran el directorio y/o la dirección de la empresa.



Potenciá tu capacidad para implementar la innovación en tu emprendimiento agropecuario.

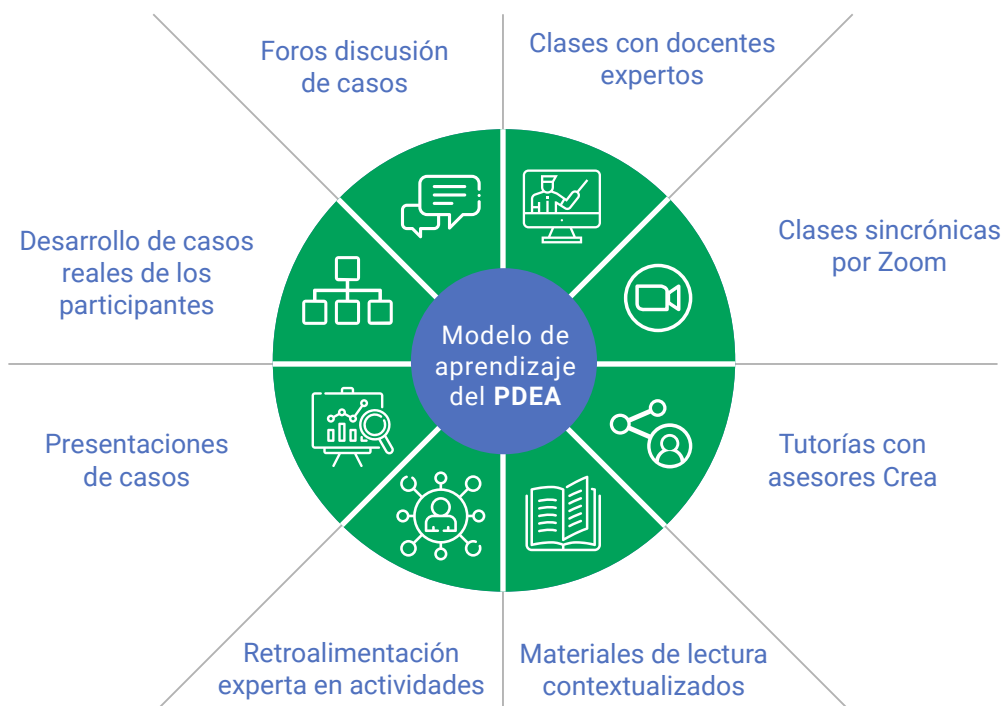


Preparate para dirigir tu empresa con visión estratégica y ejecución efectiva.



Fortalecé tus competencias para liderar a tu equipo en la transformación del negocio.

### UN MODELO DE APRENDIZAJE ENFOCADO A LA ACCIÓN



## ¿Cuándo es oportuno realizar el Programa de Dirección de Empresas Agropecuarias?

• **En momentos de traspaso generacional:** Si tu empresa familiar agropecuaria está experimentando un cambio generacional en el liderazgo o en la propiedad, este programa te brindará las herramientas necesarias para gestionar de manera efectiva esta transición y garantizar la continuidad y el éxito del negocio en manos de la nueva generación.

• **En momentos de crisis:** Durante períodos de crisis económica o situaciones de incertidumbre que puedan afectar el rumbo de la empresa, este programa te proporcionará estrategias y habilidades para enfrentar los desafíos, tomar decisiones informadas y desarrollar planes de acción efectivos para superar la crisis y asegurar la sostenibilidad del negocio.

• **Antes de iniciar un proceso de expansión o diversificación:** Si estás considerando expandir o diversificar las operaciones de tu empresa familiar agropecuaria, es fundamental contar con las habilidades y el conocimiento necesarios para planificar y ejecutar estos procesos de manera exitosa. Este programa te preparará para identificar oportunidades de crecimiento, evaluar riesgos y desarrollar estrategias para aprovechar al máximo el potencial de tu empresa.

• **En momentos de cambio en el entorno competitivo:** Si el entorno competitivo en el sector agropecuario está experimentando cambios significativos, este programa te ayudará a adaptarte a estos cambios, identificar nuevas oportunidades y desarrollar estrategias competitivas para mantener la relevancia y la competitividad de tu empresa.

• **Como parte del desarrollo profesional y personal:** Incluso en momentos de estabilidad, realizar este programa puede ser beneficioso para tu desarrollo profesional y personal. Te brindará la oportunidad de adquirir nuevas habilidades, ampliar tu red de contactos en el sector agropecuario y mantenerte actualizado sobre las últimas tendencias y mejores prácticas en la gestión de empresas familiares en el campo.



<b>Módulo 1</b>  <b>ESTRATEGIA</b>	<b>ESCENARIOS</b>	<ul style="list-style-type: none"> <li>• Escenarios: Cómo y por qué trabajar con escenarios para establecer las posibilidades futuras de las empresas.</li> <li>• La importancia de la construcción de historias alternativas a partir de la definición de las variables relevantes.</li> </ul>
	<b>PLANEAMIENTO ESTRATÉGICO</b>	<ul style="list-style-type: none"> <li>• ¿Cuál es la estrategia de la empresa?</li> <li>• La declaración de la Misión, la Visión y los Valores como ejercicio fundante.</li> <li>• Los objetivos que harán generar ventaja competitiva.</li> <li>• El proceso estratégico, pensamiento y planeamiento estratégico.</li> <li>• Herramientas de análisis estratégico.</li> </ul>
	<b>EMPRESAS ADMINISTRADAS POR SUS DUEÑOS</b>	<ul style="list-style-type: none"> <li>• Roles y funciones dentro de una empresa.</li> <li>• Las herramientas para la planificación de una empresa familiar:                             <ul style="list-style-type: none"> <li>- Los tres círculos (quiénes somos y qué queremos).</li> <li>- Los tres ejes (la dinámica en el tiempo de la empresa en sus negocios, la familia y la propiedad).</li> <li>- Los doce factores (temas que la empresa prioriza para trabajar en función de las dos herramientas anteriores)</li> </ul> </li> <li>• Aspectos civiles y legales de la familia empresaria.</li> <li>• Protocolo de la Empresa Familiar. La transferencia generacional en la Empresa Familiar.</li> </ul>
<b>Módulo 2</b>  <b>TÁCTICA</b>	<b>PLANEAMIENTO TÁCTICO</b>	<ul style="list-style-type: none"> <li>• El sistema de planificación de una empresa: “dónde está” a “dónde quiere ir”.</li> <li>• Objetivos y planes de actuación, en un proceso de mejora continua.</li> <li>• El control de gestión, en su doble vertiente de sistema de planificación y control.</li> <li>• El sistema de planificación, con visión de futuro, para definir la estrategia y desarrollar su implementación.</li> <li>• Sistemas que utilizan las empresas para la dirección y el control de sus actividades, que facilitan el desarrollo de un pensamiento estratégico global y permita entender e integrar la empresa en su totalidad.</li> </ul>
	<b>OKRs</b>	<ul style="list-style-type: none"> <li>• Diseño de OKRs (Objetivos y Resultados Clave).</li> </ul>
	<b>TOMA DE DECISIONES</b>	<ul style="list-style-type: none"> <li>• Introducirse en un proceso metodológico para la toma de decisiones en la organización.</li> <li>• Identificar situaciones problemáticas de manera clara y realizar análisis pertinentes en los tiempos adecuados.</li> <li>• Clarificar los objetivos y alinear diagnósticos de situaciones de decisión, e identificar las variables inciertas.</li> <li>• Cómo ganar confianza en las decisiones que se toman.</li> </ul>
<b>Módulo 3</b>  <b>OPERACIONES</b>	<b>OPERACIONES, CALIDAD Y PROCESOS</b>	Herramientas para la gestión de operaciones: <ul style="list-style-type: none"> <li>- Cadena de valor</li> <li>- Procesos internos</li> <li>- Flujograma</li> <li>- Organigrama</li> <li>- Descripción de puestos</li> <li>- Remuneraciones</li> </ul>
	<b>NEGOCIACIÓN Y LIDERAZGO – COMUNICACIÓN</b>	<ul style="list-style-type: none"> <li>• Los pilares del rol de conducción: Gestión de tarea, aprendizaje y clima de trabajo.</li> <li>• Los desafíos del liderazgo</li> <li>• Gestión del equipo de trabajo: Homogeneidad y diversidad en la organización / Proceso de aprendizaje colectivo</li> <li>• Las organizaciones basadas en la confianza.</li> <li>• Prácticas para fortalecer la homogeneidad y aprovechar la diversidad.</li> <li>• La comunicación de ida y vuelta.</li> <li>• Condiciones para el trabajo basado en escucha y pregunta.</li> <li>• Creación de sentido compartido de la tarea y los procesos.</li> <li>• El proceso de cambio y las herramientas de comunicación y motivación.</li> <li>• Comunicación de nuevos negocios, productos y procesos.</li> <li>• Reportes de gestión horizontal y vertical</li> </ul>

	Mes	Día	Modalidad	Horario	Materia	
1	Mayo	12-13	Virtual	8 a 12 h	Planeamiento Estratégico	E s t r a t e g i a
	Mayo	14	Virtual	8 a 12 h	Escenarios	
	Mayo	15	Virtual	8 a 12 h	Tutoría	
	Junio	9-10	Virtual	8 a 12 h	Empresa Familiar	
	Junio	11	Virtual	8 a 12 h	Tutoría	
	Julio	14	Virtual	8 a 12 h	Tutoría	
	Julio	15-16	Virtual	8 a 12 h	Presentación de Avances de Casos	
2	Agosto	11	Presencial	8 a 16 h	Planeamiento Táctico	T á c t i c a
	Agosto	11	Presencial	8 a 16 h	Método OKR	
	Agosto	12	Presencial	8 a 16 h	Indicadores Financieros	
	Agosto	12	Presencial	8 a 16 h	Método OKR	
	Agosto	13	Presencial	8 a 16 h	Tutoría	
	Septiembre	9	Virtual	8 a 12 h	Toma de decisiones	
	Septiembre	10	Virtual	8 a 12 h	Tutoría	
	Octubre	13	Virtual	8 a 12 h	Tutoría	
	Octubre	14-15	Virtual	8 a 12 h	Presentación de Avances de Casos	
3	Noviembre	10	Virtual	8 a 12 h	Operaciones	O p e r a c i o n e s
	Noviembre	11	Virtual	8 a 12 h	Calidad	
	Noviembre	12	Virtual	8 a 12 h	Tutoría	
	Diciembre	1	Presencial	8 a 16 h	Liderazgo	
	Diciembre	2-3	Presencial	8 a 16 h	Presentación de Casos y Cierre	

EL PROGRAMA CONTEMPLA DOS ENCUENTROS PRESENCIALES.

### Precios especiales para:

- Miembros CREA, Universidad Católica de Córdoba | Escuela de Posgrado
- Cantidad de participantes de una misma empresa (hasta 20% de descuento)
- Financiación con MercadoPago

### Beneficios:

Somos UCAP (Unidad Capacitadora) del Ministerio de Desarrollo Productivo y el programa tiene el beneficio de acceso al crédito fiscal.

### Forma de pago:

- Débito automático - Exclusivo para socios CREA
- Mercado Pago - con tarjeta de crédito o débito
- Abonas el arancel en 4 cuotas consecutivas y mensuales actualizadas por el IPC.

**¡Abonando contado congelas el precio!**

Precio por tipo de alumno	Precio por cantidad de alumnos misma empresa	Con Pronto Pago hasta 25 de abril (20% off)	Sin Pronto Pago desde 26 de abril
Miembro CREA ó Alumno Universidad UCC	1er participante (sin descuento)	\$ 3,114,673	\$ 3,893,341
Miembro CREA ó Alumno Universidad UCC	2do Participante (10% descuento)	\$ 2,803,206	\$ 3,504,007
Miembro CREA ó Alumno Universidad UCC	3er participante (15% descuento)	\$ 2,647,472	\$ 3,309,340
Miembro CREA ó Alumno Universidad UCC	4to participante (20% descuento)	\$ 2,491,738	\$ 3,114,673
Otros inscriptos	1er participante (sin descuento)	\$ 4,449,533	<b>\$ 5,561,916</b>
Otros inscriptos	2do Participante (10% descuento)	\$ 4,004,580	\$ 5,005,724
Otros inscriptos	3er participante (15% descuento)	\$ 3,782,103	\$ 4,727,629
Otros inscriptos	4to participante (20% descuento)	\$ 3,559,626	\$ 4,449,533

**Valor del Programa: \$5.561.916**

